

Partout:

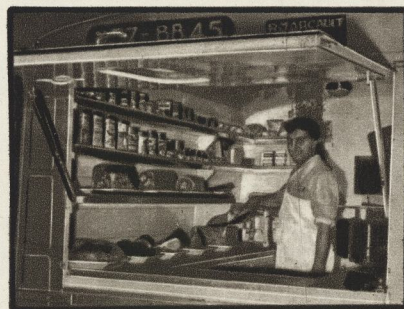
*A la Campagne comme à la ville*

**BOULANGERIE DE CAMPAGNE**



En tournée, livraison à domicile.

**LE CHARCUTIER**



Conserves, plats cuisinés.

**LE CHARCUTIER**



Les clients sont à l'abri sous un auvent.

**LES BALANCES**



Service par la porte de côté.

**LE PLOMBIER**



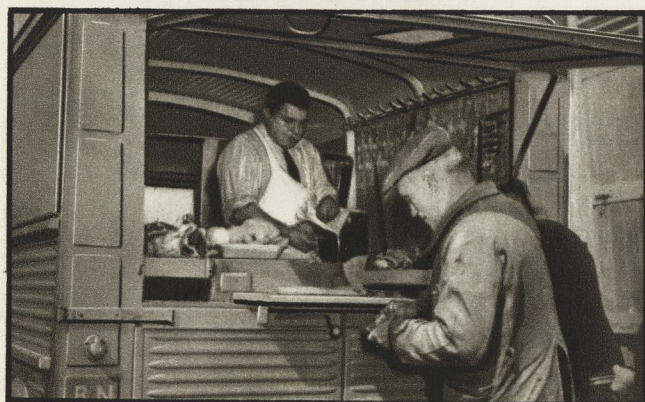
Installation sanitaire complète.

**L'ENTREPRENEUR DE CHAUFFAGE**



4 radiateurs de 300 kg.

**LE BOUCHER**



Voiture aménagée pour le commerce de la boucherie.

**TOURNÉE D'ÉPICERIE**



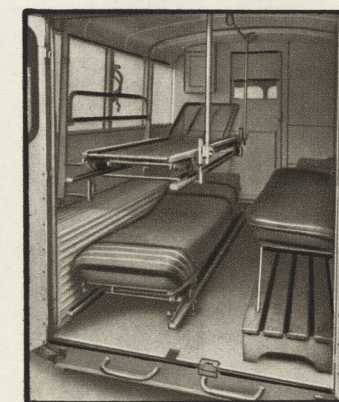
On peut venir au devant du client.

**LE MARCHAND DE VINS**



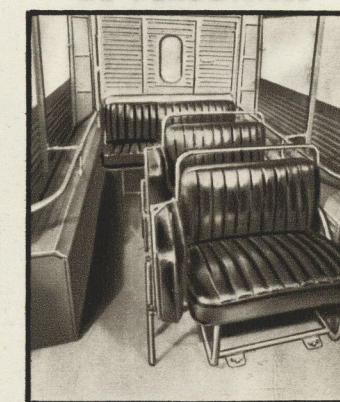
2 demi-muids ou 5 pièces de 228 litres.

**AMBULANCE**



Peut se faire à 2, 3 ou 4 brancards.

**TRANSPORT DE PERSONNEL**



11 places face à la route (en plus du conducteur).

**LE FERMIER**



La vache entre par l'arrière et sort par la porte de côté.

**LE MARCHAND DE PRIMEURS**



Un bel étalage de fruits et légumes.

**LE FABRICANT DE VÉLOS**



17 vélos : 4 par le côté, 7 au fond et deux fois 3 par dessus.

Petit omnibus de ville. Hôtels.

**AGENCES DE VOYAGES**



**LE LAITIER**



Lait, beurre, fromages.



On peut loger 3 veaux et 4 moutons ou 12 moutons.



Une épicerie ambulante bien assortie.

**LE TAPISSIER**

3 sommiers, 5 matelas.



**FONDERIE**

10 cuisinières à gaz ou à charbon.



**RAPIDE**

**ÉCONOMIQUE**

**COMMUNE**